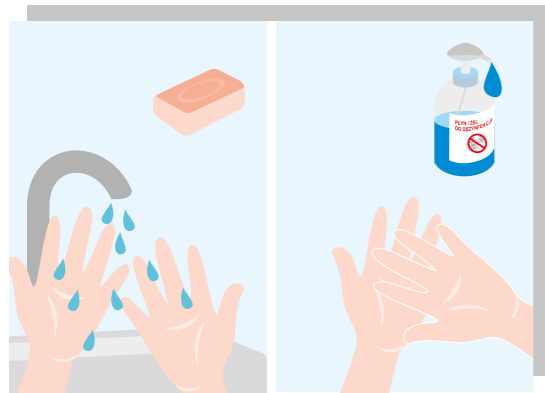
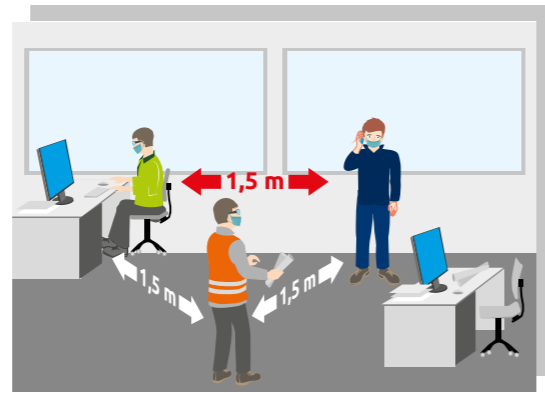


# ОСНОВНЫЕ РЕКОМЕНДАЦИИ НА РАБОЧЕМ МЕСТЕ



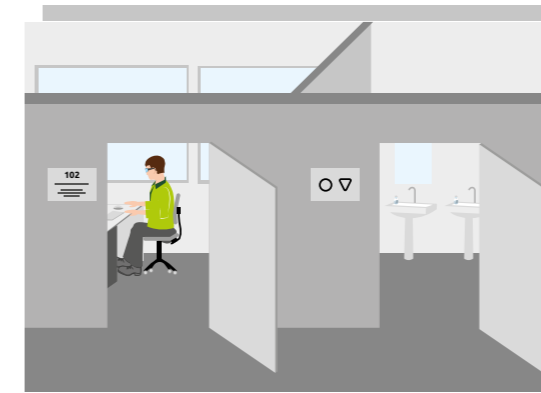
Часто мойте руки и дезинфицируйте их надлежащими средствами.



Соблюдайте дистанцию между рабочими местами и собеседниками. Если вы отходите от вашего рабочего места - наденьте маску.



Не подавайте руки! Соблюдайте безопасное расстояние.

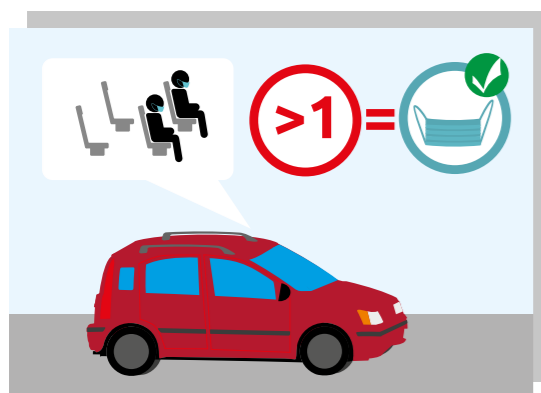


Оставляйте открытыми двери в туалетах и проходных помещениях.



Избегайте касания руками глаз, носа и рта.

## ИСПОЛЬЗУЙТЕ МАСКУ В СЛУЧАЕ:



Доезд до работы / с работы.



Приём посетителей / лиц извне.



Если не соблюдена дистанция в 1,5 м между рабочими местами. Всегда одевайте маску.



Выполнение работ в общественных местах.



Выходя со стройплощадки / из офиса наружу.

В случае заболевания или контакта с инфицированным или находящимся на карантине лицом сообщите об этом руководителю.