

STANDARDY BHP

9.1 Plan zagospodarowania terenu budowy



Standard zawiera minimum informacji, jakie powinny się znaleźć w Planie zagospodarowania terenu budowy. Graficzne przedstawienie organizacji przestrzennej i logistycznej umożliwia łatwe odczytanie części opisowej **Planu BIOZ (2)** i ma na celu zapewnienie sprawnego i bezpiecznego prowadzenia robót oraz korzystania z infrastruktury budowy.

UWAGA

Plan zagospodarowania terenu budowy jest częścią **Planu BIOZ (2)** i podlega okresowej aktualizacji, wraz z postępem prowadzonych prac.

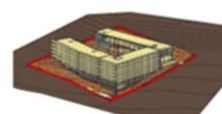
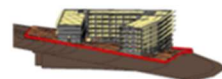
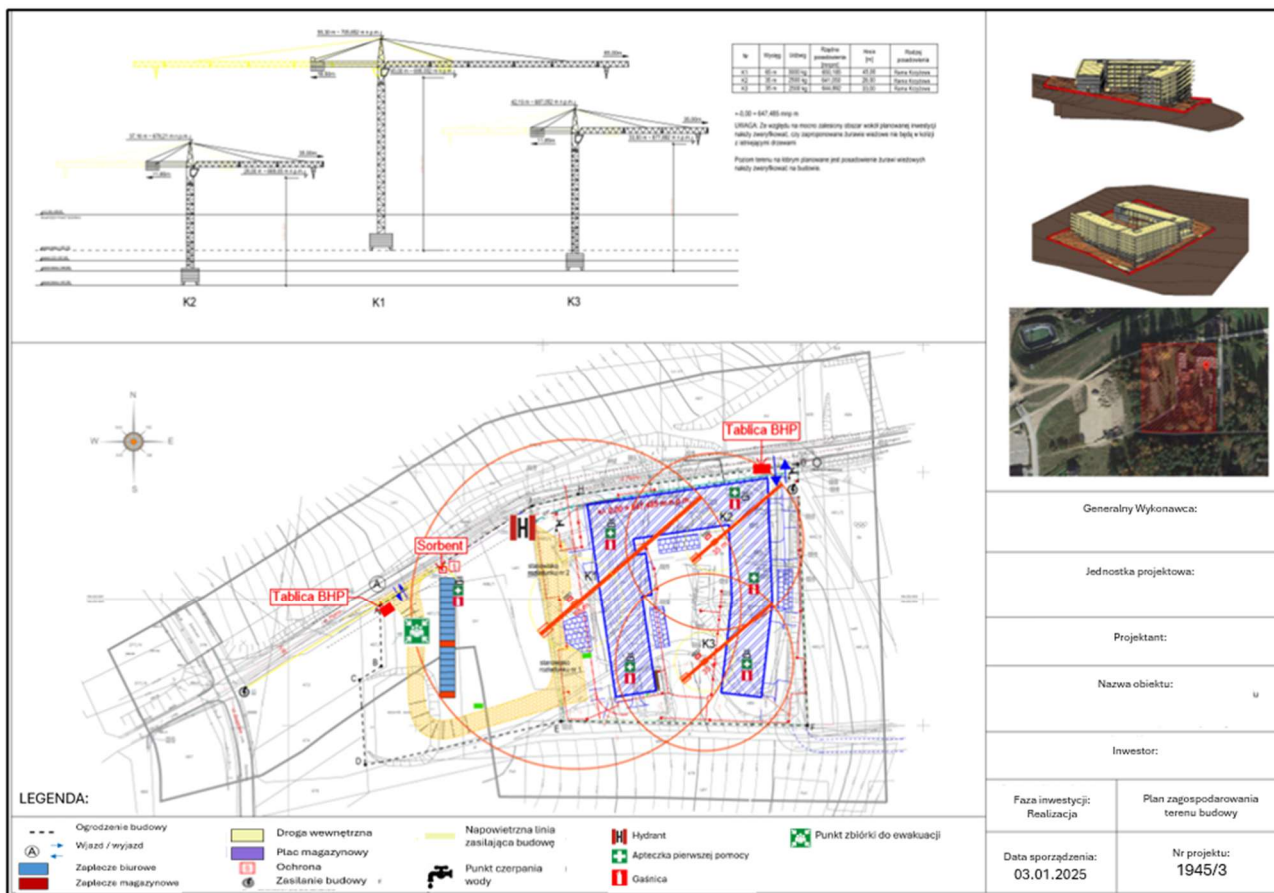
A. WSTĘP

1. **Plan zagospodarowania terenu budowy** to graficzny dokument zawierający szczegółowe informacje, takie jak:

- lokalizacja budowy w terenie:
 - adres, współrzędne geograficzne, numer działki,
 - obrys działki z oznaczeniem granic terenu budowy (na potrzeby realizacji prac budowlanych i organizację zaplecza budowy),
- lokalizacja wjazdów i wejść na budowę,
- umiejscowienie posterunków ochrony i kontroli dostępu,
- obrys obiektu budowlanego (budynku, budowli, obiektu małej infrastruktury) zaplanowanego do budowy, przebudowy, remontu lub rozbiórki,
- drogi ruchu kołowego z oznaczeniami dotyczącymi organizacji ruchu (kierunek jazdy, ograniczenie prędkości),
- mijanki, place do zawracania, place i zatoki rozładunkowe, wagi, rampy do plandekowania, myjki do kół,
- place postojowe dla pojazdów i maszyn samobieżnych używanych w trakcie robót budowlanych,
- główne ciągi piesze, wyjścia, przejścia,
- składowiska materiałów i wyrobów: place składowe i magazynowe, magazyny i wiaty magazynowe z oznaczeniem asortymentu,
- strefy pracy sprzętu zmechanizowanego i pomocniczego,
- miejsca tankowania pojazdów i maszyn budowlanych,
- place montażowe,
- rozmieszczenie placów produkcji pomocniczej, takich jak węzły produkcji betonu cementowego, asfaltowego, prefabrykatów,
- lokalizacja żurawi wieżowych, numery żurawi, oznaczenie stref ich pracy oraz stref możliwej kolizji, lokalizacja punktów świetlnych (oświetlenie obrysowe) na ogrodzeniu terenu budowy,
- oznaczenie **stref niebezpiecznych (6)**,
- elementy zaplecza budowy:
 - obiekty i pomieszczenia socjalne, higieniczno-sanitarne i biurowe,
 - parkingi i miejsca parkingowe dla samochodów osobowych,
 - obiekty i pomieszczenia kierownictwa budowy,



- lokalizacja punktów świetlnych – oświetlenie placu budowy, placów składowych i magazynowych, dróg ruchu kołowego i ciągów pieszych,
 - przebieg tymczasowych sieci elektroenergetycznych, rozmieszczenie rozdzielnic budowlanych,
 - przebieg tymczasowych sieci wodociągowych, kanalizacyjnych, gazowych i innych,
 - rozmieszczenie urządzeń przeciwpożarowych wraz z parametrami poboru mediów, punktami czerpalnymi, zaworami odcinającymi, rozmieszczenie gaśnic,
 - lokalizacja głównego wyłącznika prądu,
 - miejsce zbiórki do ewakuacji,
 - punkty pierwszej pomocy i miejsca usytuowania apteczek,
 - lokalizacja apteczek ekologicznych oraz punktu operacyjnego gromadzenia odpadów niebezpiecznych,
 - miejsca wstępnego magazynowania odpadów,
 - rozmieszczenie sprzętu ratunkowego (w tym pływającego, jeśli jest to uzasadnione rodzajem robót) niezbędnego przy prowadzeniu robót budowlanych,
 - lokalizacja tablicy informacyjnej oraz ogłoszenia z danymi na temat bezpieczeństwa i ochrony zdrowia,
 - oznaczenie czynników, które mogą stwarzać zagrożenie (dotyczy zagrożeń wynikających z lokalizacji terenu budowy, takich jak linie napowietrzne, torowiska, sieci podziemne, skrzyżowania z istniejącymi drogami, cieki i zbiorniki wodne itp.),
 - oznaczenie cennych siedlisk przyrodniczych i pomników przyrody,
 - oznaczenie obiektów o wartości kulturowej (zabytki, stanowiska archeologiczne),
 - oznaczenie innych, szczególnych elementów zagospodarowania terenu sąsiadującego bezpośrednio z budową (obiekty użyteczności publicznej - przedszkola, szkoły, placówki opieki zdrowotnej, przystanki autobusowe).
2. Plan zagospodarowania terenu budowy należy przygotować na kopii projektu zagospodarowania działki lub terenu, w potrzebnej skali, np. 1:500, 1:1000 lub 1:200.
 3. Plan zagospodarowania terenu budowy powinien mieć czytelną legendę z opisem występujących na niej symboli. Przykładowy plan zagospodarowania terenu budowy przedstawia rys. 1.
 4. Legenda zawiera następujące elementy:
 - nazwę budowy,
 - skalę, orientację mapy, ogół umownych znaków kartograficznych użytych na mapie wraz z ich objaśnieniami,
 - użyte skróty,
 - oznaczenia (piktogramy),
 - inne teksty objaśniające.
 5. Plan zagospodarowania terenu budowy umieszcza się w widocznych miejscach (posterunki ochrony budowy, jadalnie, sala konferencyjna), na wysokości umożliwiającej jego odczytanie.
 6. W przypadku dużych budowli (np. liniowych) zaleca się dodatkowo sporządzenie planów zagospodarowania konkretnych odcinków (np. obiekt mostowy wraz z zapleczem tymczasowym, plac składowy kruszyw, wytwórnia mas bitumicznych), które pokażą organizację przestrzenną i logistyczną na wybranym obszarze.
 7. Plan zagospodarowania terenu budowy jest dokumentem nadzorowanym, który podlega aktualizacji wraz ze zmieniającymi się warunkami procesu budowlanego. Za wprowadzenie niezbędnych zmian odpowiada kierownik budowy.



Generalny Wykonawca:

Jednostka projektowa:

Projektant:

Nazwa obiektu:

Inwestor:

Faza inwestycji:
Realizacja

Plan zagospodarowania
terenu budowy

Data sporządzenia:
03.01.2025

Nr projektu:
1945/3

Rysunek 1 Przykładowy plan zagospodarowania terenu budowy