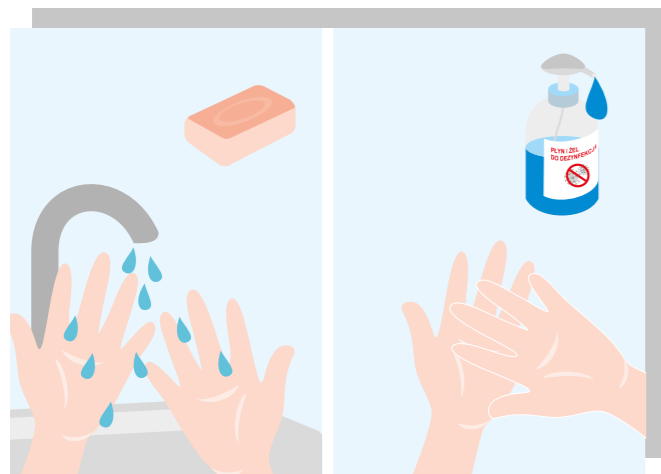


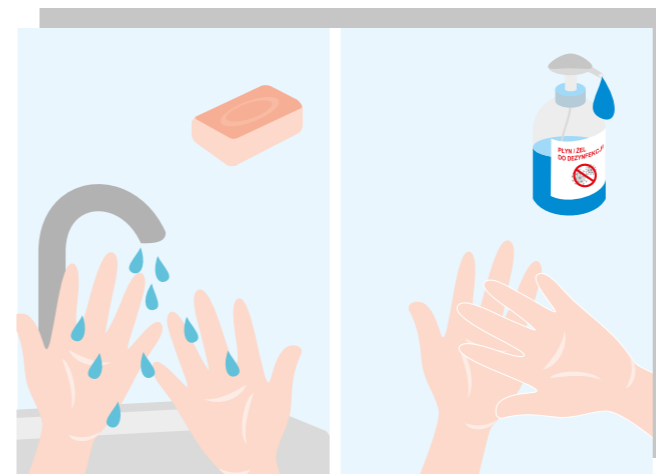
INSTRUKCJA UŻYWANIA I DEZYNFEKCJI MASECZKI



Przed założeniem maseczki umyj/
zdezynfekuj ręce.



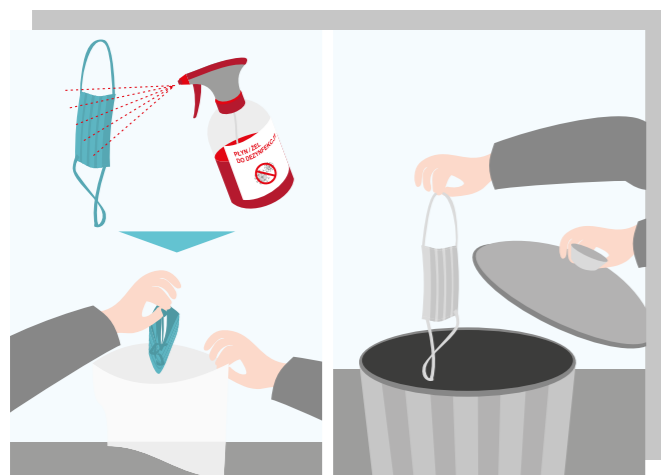
Zakładaj maseczkę obiema rękoma łącąc
za gumki lub sznurki tak by przylegała do
twarzy, zakrywając w pełni nos oraz usta. Nie
dotykaj rękoma części materiałowej maski -
zewnętrznej i wewnętrznej.



Przed zdjęciem maseczki umyj/
zdezynfekuj ręce.

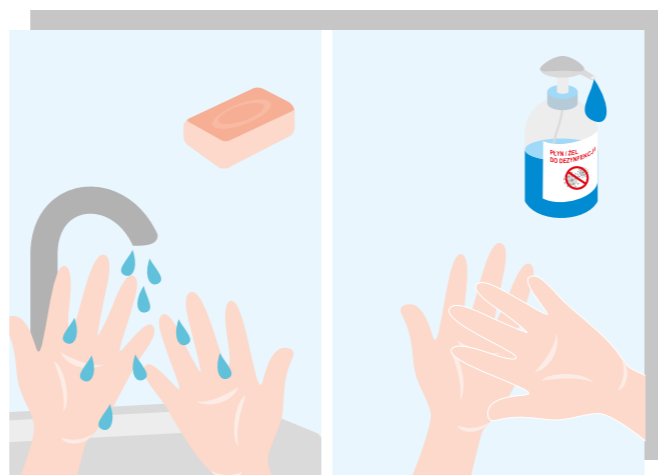


Zdejmuj maseczkę obiema rękoma łącąc
za gumki lub sznurki. Nie dotykaj rękoma
części materiałowej maski - zewnętrznej
i wewnętrznej.

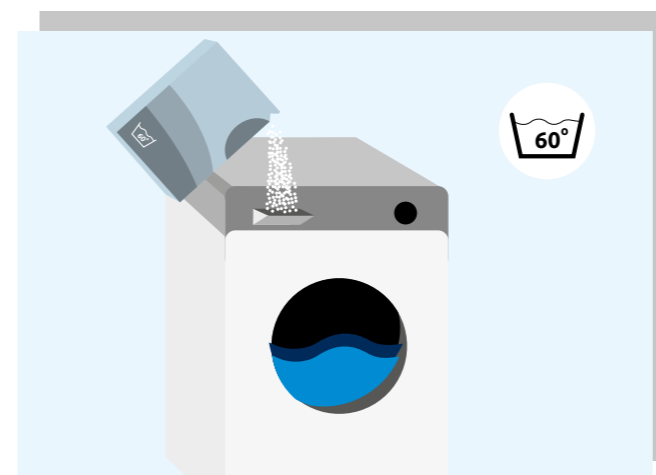


Po zdjęciu maseczki
spryskaj ją środkiem
do dezynfekcji i
umieść w woreczku.

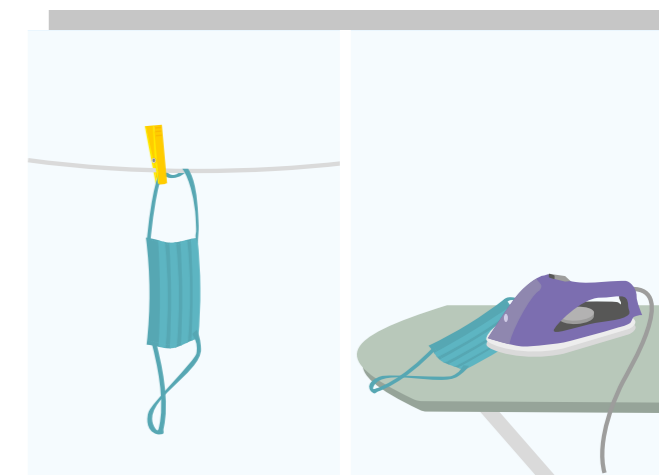
W przypadku
stosowania maseczki
jedenorazowej wyrzuć
ją do kosza.



Po zdjęciu maseczki umyj/zdezynfekuj ręce.



Wypierz maseczkę z użyciem detergentu
w temperaturze 60°C - 90°C (według
zaleceń producenta).
Nie należy prać z innymi materiałami.



Dokładnie wysusz maseczkę. Zalecane
prasowanie w temperaturze ustawionej
na bawełnę.
Nie używaj wielokrotnie masek
jedenorazowych.